

SANITÄRCONTAINER



Nützlichkeit

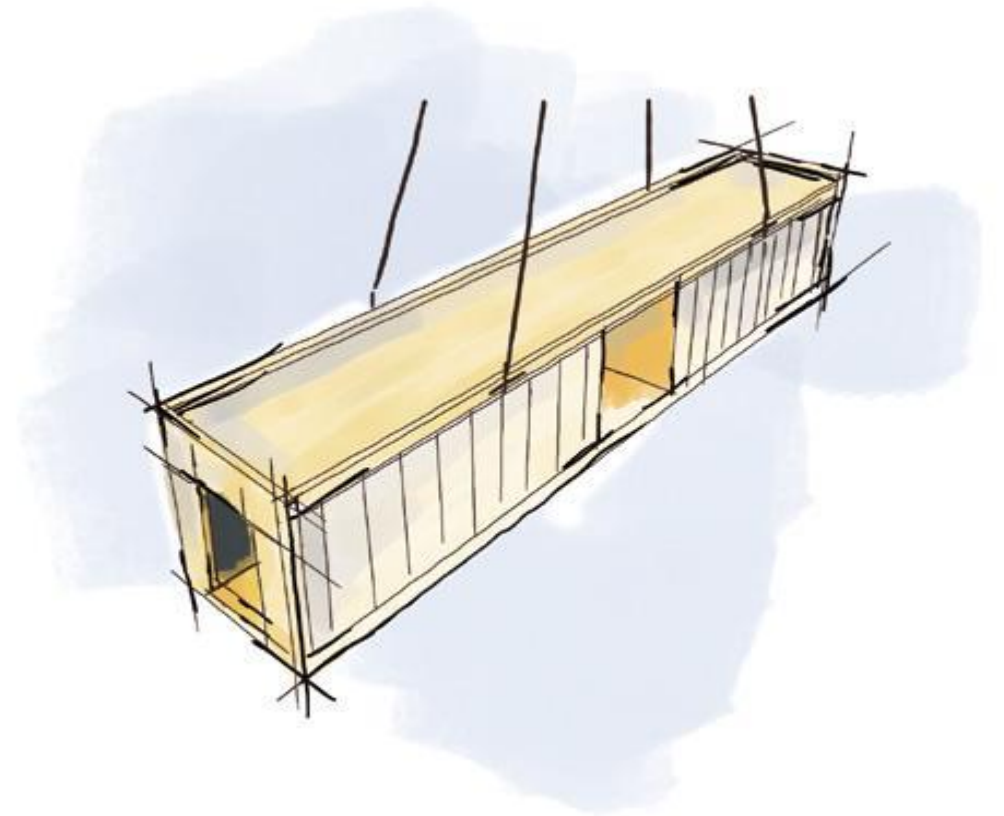
In Bezug auf Qualität und Dauerhaftigkeit stellt die Modulbauweise, eine Systembauweise aus 3-dimensionalen Raumzellen, heute eine mindestens gleichwertige Alternative zu konventionellen Bauweisen dar. Der Modulbau bietet Bauherren der öffentlichen Hand, des Gesundheitssektors und der Industrie sowie Investoren und Projektentwicklern unschlagbare Vorteile.

Insbesondere in puncto Wirtschaftlichkeit, Investitionssicherheit und Nachhaltigkeit zahlt sich die Modulbauweise aus. Denn in bis zu 70% kürzerer Bauzeit entstehen aus vorgefertigten Raumzellen zum Fixpreis und Fixtermin Gebäude zum Arbeiten, für die Bildung, die Gesundheit und zum Wohnen – Gebäude, die sich dank der Systembauweise jederzeit flexibel an Ihren aktuellen Bedarf anpassen.



Einsatzbereiche

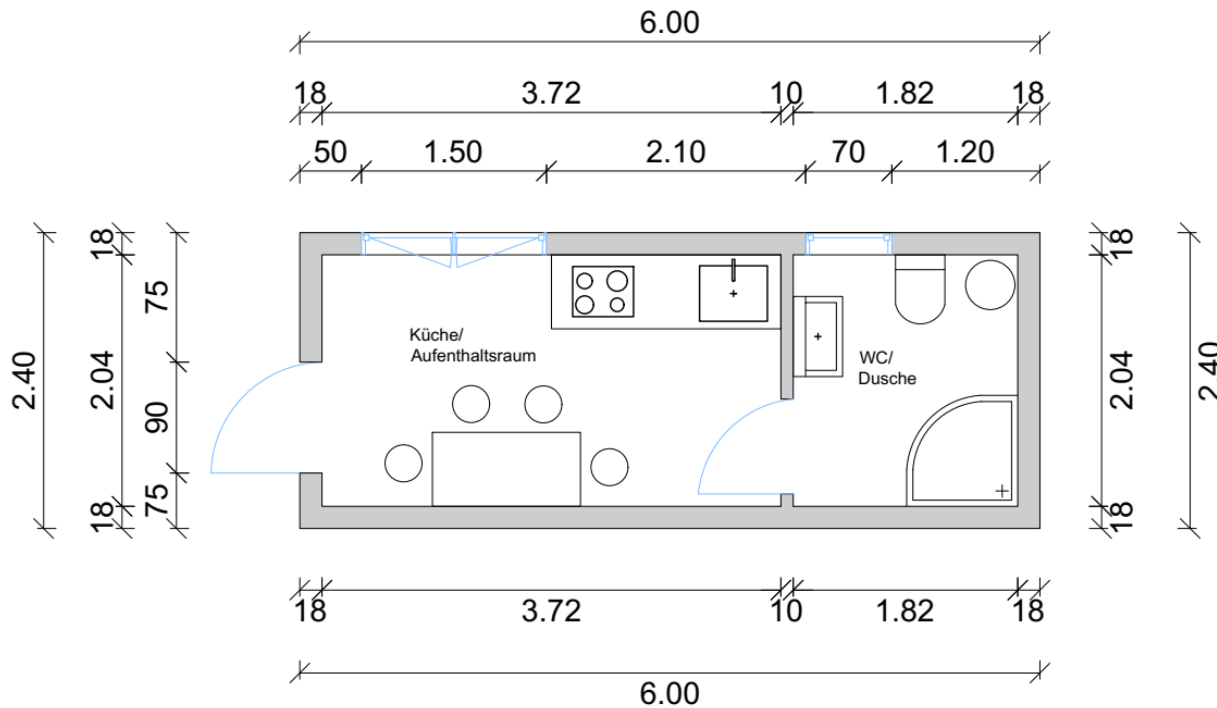
Mit den Containerwerk Alb Modulen sind Sie langfristig auf der sicheren Seite, da wir die Container je nach Bedarf aufstocken, umwidmen oder versetzen können. Die Sanitärcontainer können sowohl auf Baustellen und Events ihren Beitrag leisten oder auch langfristig als Gebäudeergänzung dienen. Je nach Ihrem persönlich gewählten Einsatzbereich können wir Ihnen bei der Gestaltung ihres Sanitärcontainers behilflich werden. Egal ob Dusch-, WC-, oder Küchencontainer, die Sanitärcontainer können vielzeitig genutzt und je nach Bedarf gestaltet werden.



Verfügbare Typen und Größen

Sanitärcontainer mit Küche, WC und Dusche

6.00 m x 2.40 m x 3.00 m



Daten:

Küche und Aufenthaltsraum : 7.58 m²

WC/ Dusche: 3.71 m²

Bodenaufbau:

Blindboden: 0,5 mm Trapezblech T14, auf Bodenquerträgern vernietet

Isolierung: Mineralwolle 100 mm, Dampfsperffolie 0,2mm

Bodenplatte: OSB Platten, auf Profilstahlträger verschraubt

Bodenbelag: 2 mm PVC mit Sockelleiste, vollflächig verklebt, Farbmuster grau marmoriert.

Wandaufbau:

Profilblech: 0,5 mm Trapezblech T8 im RAL 7016 (Anthrazit) - andere Farbe je nach Kundenwunsch gegen Aufpreis.

Isolierung: Mineralwolle 50 mm, nach Kundenwunsch bis 100 mm

Innenverkleidung: 16 mm Laminatplatte, weiß.

Dampfsperre: 0,2 mm - Membrane

Dachaufbau:

Profilblech: 0,7 mm Trapezblech T35

Isolierung: Mineralwolle 100 mm

Innenverkleidung: 16 mm Laminatplatte, weiß.

Dampfsperre: 0,2 mm - Membrane

Wasserablenkung: Wasserablauf durch PVC Rohren in Containerecken

Fenster:

1.Stk. 1.50 m x 1 m und 1 Stk. 0.77 m x 1 m mit Isolierverglasung, Dreh-/ Kippbeschlag und Kunststoffrollladen

Tür:

Außen 2.00 m x 90 m Innen 1.90 m x 90 m

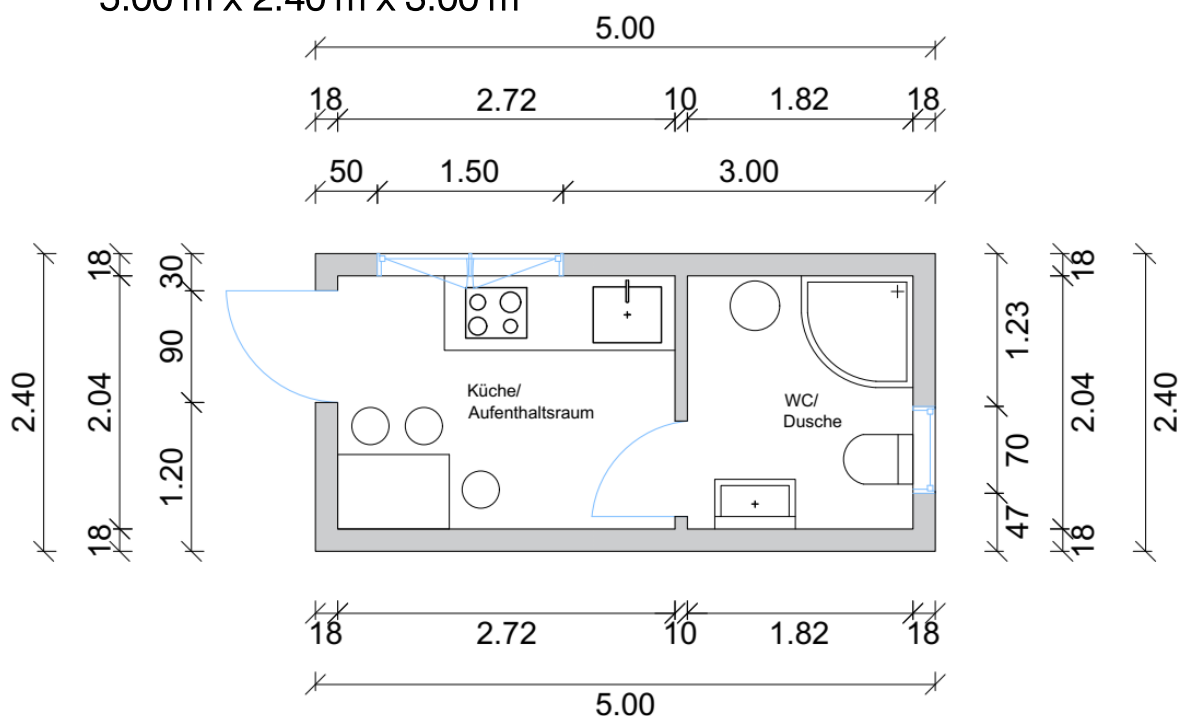
E- Installation (VDE Norm Standard Elektro):

Außensteckdosen CEE 380V/32A/5-polig. Beleuchtung- 2x 50W LED-Lampe, Betätigung über Ein/Aus -Schalter, Steckdosen, Schaltschrank mit entsprechender Anzahl von Sicherungen und FI Schutzschaltern.

Die E-Installation ist Unterputz ausgeführt.

Sanitärcontainer mit Küche, WC und Dusche

5.00 m x 2.40 m x 3.00 m



Daten:

Küche und Aufenthaltsraum : 5.54 m²

WC/ Dusche: 3.71 m²

Bodenaufbau:

Blindboden: 0,5 mm Trapezblech T14, auf Bodenquerträgern vernietet

Isolierung: Mineralwolle 100 mm, Dampfsperffolie 0,2mm

Bodenplatte: OSB Platten, auf Profilstahlträger verschraubt

Bodenbelag: 2 mm PVC mit Sockelleiste, vollflächig verklebt, Farbmuster grau marmoriert.

Wandaufbau:

Profilblech: 0,5 mm Trapezblech T8 im RAL 7016 (Anthrazit) - andere Farbe je nach Kundenwunsch gegen Aufpreis.

Isolierung: Mineralwolle 50 mm, nach Kundenwunsch bis 100 mm

Innenverkleidung: 16 mm Laminatplatte, weiß.

Dampfsperre: 0,2 mm - Membrane

Dachaufbau:

Profilblech: 0,7 mm Trapezblech T35

Isolierung: Mineralwolle 100 mm

Innenverkleidung: 16 mm Laminatplatte, weiß.

Dampfsperre: 0,2 mm - Membrane

Wasserablenkung: Wasserablauf durch PVC Rohren in Containerecken

Fenster:

1.Stk. 1.50 m x 1 m und 1 Stk. 0.77 m x 1 m mit Isolierverglasung, Dreh-/Kippbeschlag und Kunststoffrollladen

Tür:

Außen 2.00 m x 90 m Innen 1.90 m x 90 m

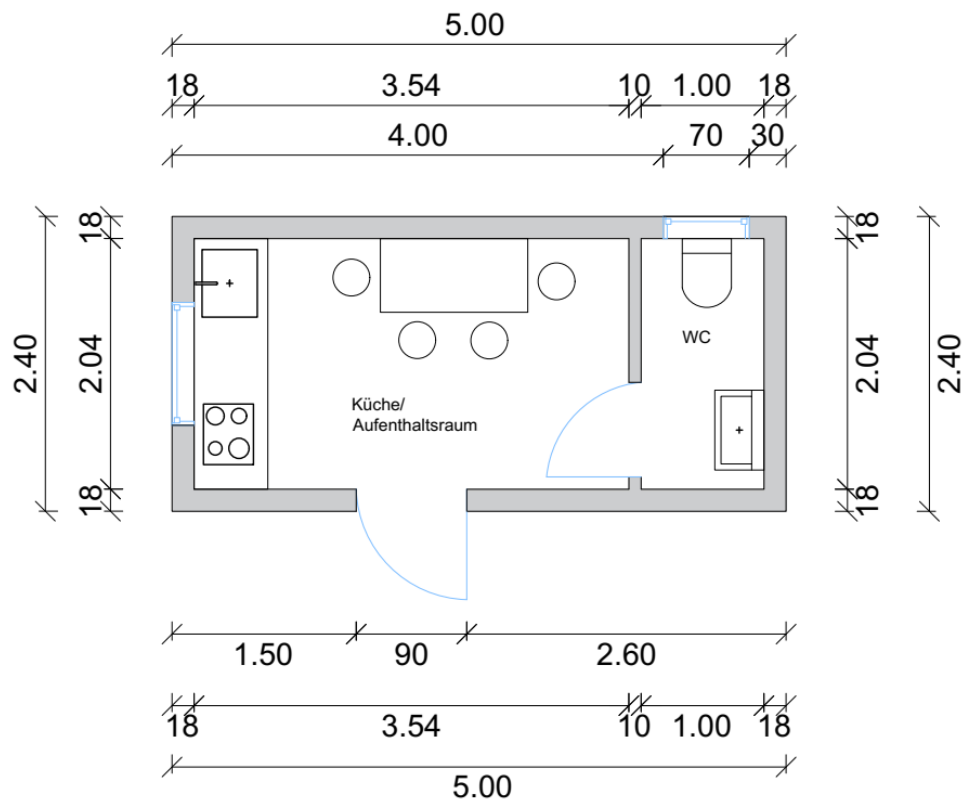
E- Installation (VDE Norm Standard Elektro):

Außensteckdosen CEE 380V/32A/5-polig. Beleuchtung- 2x 50W LED-Lampe, Betätigung über Ein/Aus -Schalter, Steckdosen, Schaltschrank mit entsprechender Anzahl von Sicherungen und FI Schutzschaltern.

Die E-Installation ist Unterputz ausgeführt.

Sanitärcontainer mit Küche und WC

5.00 m x 2.40 m x 3.00 m



Daten:

Küche und Aufenthaltsraum : 7.22 m²

WC/ Dusche: 2.04 m²

Bodenaufbau:

Blindboden: 0,5 mm Trapezblech T14, auf Bodenquerträgern vernietet

Isolierung: Mineralwolle 100 mm, Dampfsperffolie 0,2mm

Bodenplatte: OSB Platten, auf Profilstahlträger verschraubt

Bodenbelag: 2 mm PVC mit Sockelleiste, vollflächig verklebt, Farbmuster grau marmoriert.

Wandaufbau:

Profilblech: 0,5 mm Trapezblech T8 im RAL 7016 (Anthrazit) - andere Farbe je nach Kundenwunsch gegen Aufpreis.

Isolierung: Mineralwolle 50 mm, nach Kundenwunsch bis 100 mm

Innenverkleidung: 16 mm Laminatplatte, weiß.

Dampfsperre: 0,2 mm - Membrane

Dachaufbau:

Profilblech: 0,7 mm Trapezblech T35

Isolierung: Mineralwolle 100 mm

Innenverkleidung: 16 mm Laminatplatte, weiß.

Dampfsperre: 0,2 mm - Membrane

Wasserablenkung: Wasserablauf durch PVC Rohren in Containerecken

Fenster:

1.Stk. 1.50 m x 1 m und 1.Stk. 0.77 m x 1 m mit Isolierverglasung, Dreh-/ Kippbeschlag und Kunststoffrollladen

Tür:

Außen 2.00 m x 90 m Innen 1.90 m x 90 m

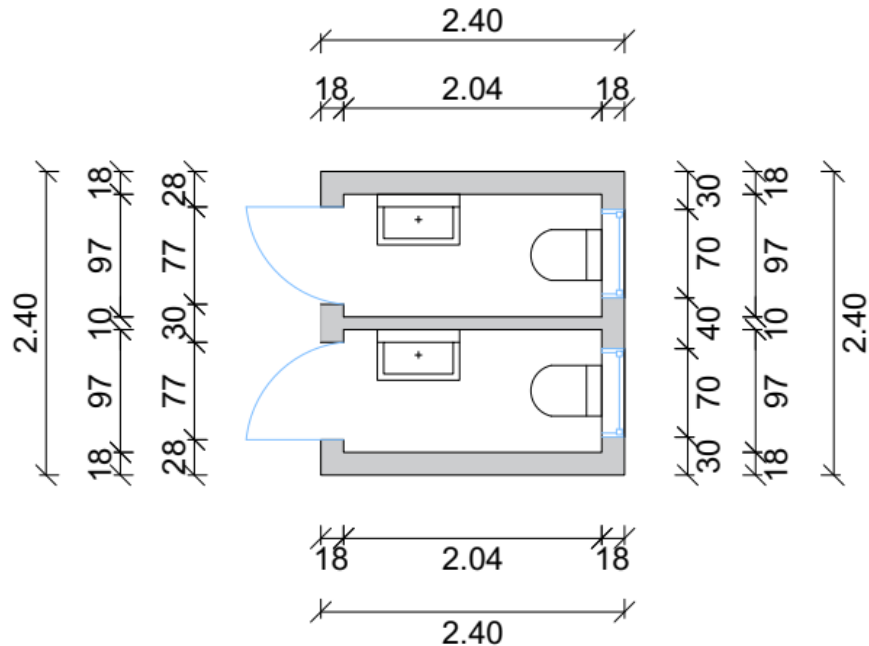
E- Installation (VDE Norm Standard Elektro):

Außensteckdosen CEE 380V/32A/5-polig. Beleuchtung- 2x 50W LED-Lampe, Betätigung über Ein/Aus -Schalter, Steckdosen, Schaltschrank mit entsprechender Anzahl von Sicherungen und FI Schutzschaltern.

Die E-Installation ist Unterputz ausgeführt.

Doppel-WC-Container

2.40 m x 2.40 m x 3.00 m



Daten:

WC 1: 1.97 m²

WC 2: 1.97 m²

Bodenaufbau:

Blindboden: 0,5 mm Trapezblech T14, auf Bodenquerträgern vernietet

Isolierung: Mineralwolle 100 mm, Dampfsperffolie 0,2mm

Bodenplatte: OSB Platten, auf Profilstahlträger verschraubt

Bodenbelag: 2 mm PVC mit Sockelleiste, vollflächig verklebt, Farbmuster grau marmoriert.

Wandaufbau:

Profilblech: 0,5 mm Trapezblech T8 im RAL 7016 (Anthrazit) - andere Farbe je nach Kundenwunsch gegen Aufpreis.

Isolierung: Mineralwolle 50 mm, nach Kundenwunsch bis 100 mm

Innenverkleidung: 16 mm Laminatplatte, weiß.

Dampfsperre: 0,2 mm - Membrane

Dachaufbau:

Profilblech: 0,7 mm Trapezblech T35

Isolierung: Mineralwolle 100 mm

Innenverkleidung: 16 mm Laminatplatte, weiß.

Dampfsperre: 0,2 mm - Membrane

Wasserablenkung: Wasserablauf durch PVC Rohren in Containerecken

Fenster:

2.Stk. 0.70 m x 1 m mit Isolierverglasung, Dreh-/ Kippbeschlag

Türen:

2 Stk. 2.00 m x 0.77 m

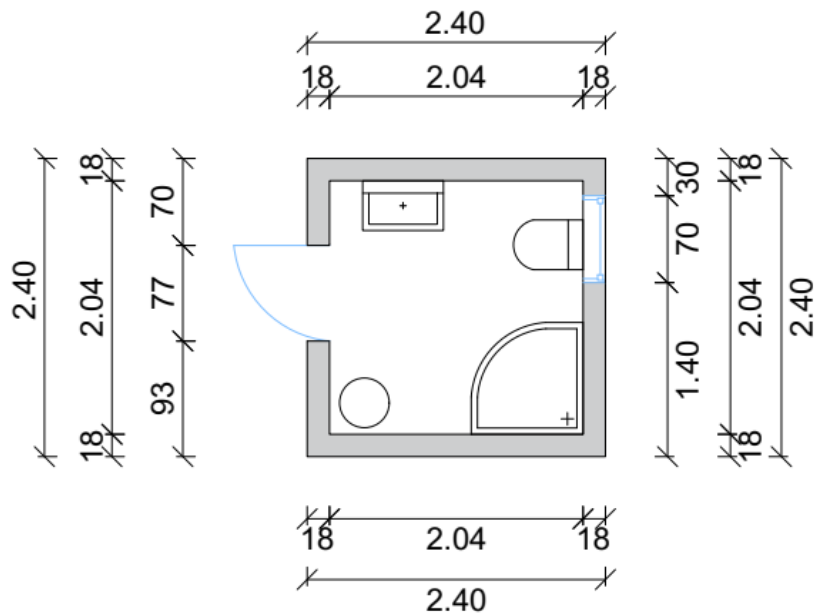
E- Installation (VDE Norm Standard Elektro):

Außensteckdosen CEE 380V/32A/5-polig. Beleuchtung- 2x 50W LED-Lampe, Betätigung über Ein/Aus -Schalter, Steckdosen, Schaltschrank mit entsprechender Anzahl von Sicherungen und FI Schutzschaltern.

Die E-Installation ist Unterputz ausgeführt.

WC- Container mit Dusche

2.40 m x 2.40 m x 3.00 m



Daten:

WC/ Dusche: 4.16 m²

Bodenaufbau:

Blindboden: 0,5 mm Trapezblech T14, auf Bodenquerträgern vernietet
Isolierung: Mineralwolle 100 mm, Dampfsperffolie 0,2mm
Bodenplatte: OSB Platten, auf Profilstahlträger verschraubt
Bodenbelag: 2 mm PVC mit Sockelleiste, vollflächig verklebt, Farbmuster grau marmoriert.

Wandaufbau:

Profilblech: 0,5 mm Trapezblech T8 im RAL 7016 (Anthrazit) - andere Farbe je nach Kundenwunsch gegen Aufpreis.
Isolierung: Mineralwolle 50 mm, nach Kundenwunsch bis 100 mm
Innenverkleidung: 16 mm Laminatplatte, weiß.
Dampfsperre: 0,2 mm - Membrane

Dachaufbau:

Profilblech: 0,7 mm Trapezblech T35
Isolierung: Mineralwolle 100 mm
Innenverkleidung: 16 mm Laminatplatte, weiß.
Dampfsperre: 0,2 mm - Membrane
Wasserablenkung: Wasserablauf durch PVC Rohren in Containerecken

Fenster:

1 Stk. 0.70 m x 1 m mit Isolierverglasung, Dreh-/ Kippbeschlag

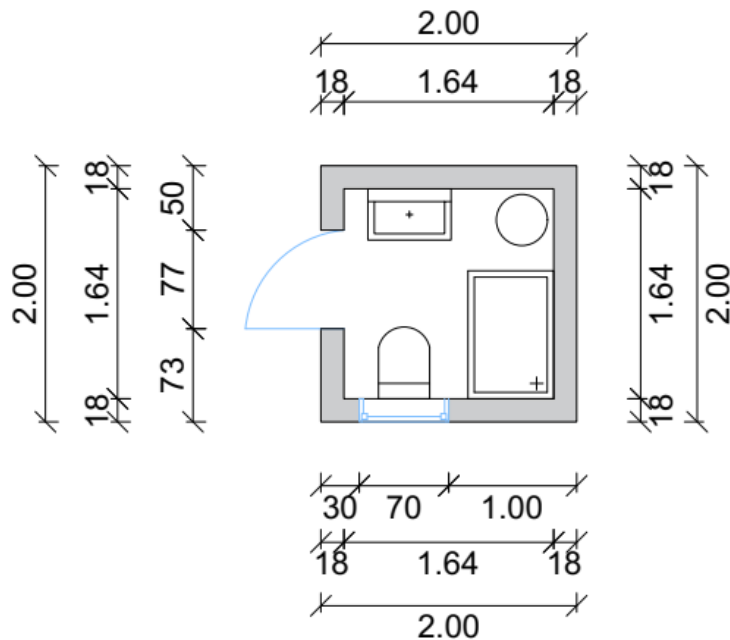
Türen:

1 Stk. 2.00 m x 0.77 m

E- Installation (VDE Norm Standard Elektro):

Außensteckdosen CEE 380V/32A/5-polig. Beleuchtung- 2x 50W LED-Lampe, Betätigung über Ein/Aus -Schalter, Steckdosen, Schaltschrank mit entsprechender Anzahl von Sicherungen und FI Schutzschaltern.
Die E-Installation ist Unterputz ausgeführt.

WC- Container mit Dusche 2.00 m x 2.00 m x 3.00 m



Daten:

WC/ Dusche: 2.68 m²

Bodenaufbau:

Blindboden: 0,5 mm Trapezblech T14, auf Bodenquerträgern vernietet
Isolierung: Mineralwolle 100 mm, Dampfsperrfolie 0,2mm
Bodenplatte: OSB Platten, auf Profilstahlträger verschraubt
Bodenbelag: 2 mm PVC mit Sockelleiste, vollflächig verklebt, Farbmuster grau marmoriert.

Wandaufbau:

Profilblech: 0,5 mm Trapezblech T8 im RAL 7016 (Anthrazit) - andere Farbe je nach Kundenwunsch gegen Aufpreis.
Isolierung: Mineralwolle 50 mm, nach Kundenwunsch bis 100 mm
Innenverkleidung: 16 mm Laminatplatte, weiß.

Dampfsperre: 0,2 mm - Membrane

Dachaufbau:

Profilblech: 0,7 mm Trapezblech T35

Isolierung: Mineralwolle 100 mm

Innenverkleidung: 16 mm Laminatplatte, weiß.

Dampfsperre: 0,2 mm - Membrane

Wasserableitung: Wasserablauf durch PVC Rohren in Containerecken

Fenster:

1 Stk. 0.70 m x 1 m mit Isolierverglasung, Dreh-/ Kippbeschlag

Türen:

1 Stk. 2.00 m x 0.77 m

E- Installation (VDE Norm Standard Elektro):

Außensteckdosen CEE 380V/32A/5-polig. Beleuchtung- 2x 50W LED-Lampe, Betätigung über Ein/Aus -Schalter, Steckdosen, Schaltschrank mit entsprechender Anzahl von Sicherungen und FI Schutzschaltern. Die E-Installation ist Unterputz ausgeführt.

AUSWAHLMÖGLICHKEITEN

Je nach Gebrauch können die Container hinsichtlich Größe und Inhalt gestaltet werden um die bestmögliche Nutzung zu veranlassen. Die genannten Module sind daher nur Beispiele, die oft genutzt werden, aber individuell verändert werden können. Wenn also größere Dusch- oder WC-Container etc. gebraucht werden, sind wir Ihnen bei der Planung und Umsetzung gerne behilflich.

